



# MUNDOAGRO AGENCIA

- ▶ Conectamos marcas del agro con audiencias reales, usando estrategia, creatividad y medios líderes del sector.



**CONGRESO  
CEREZAS**

Chile 2026

**10 CURSOS  
ONLINE AL AÑO**

en Mundoagro Capacita

**DIGITAL Y  
REDES SOCIALES**



**+85.000**  
Seguidores en  
RRSS

**+1.000.000**  
Visitas anuales a nuestra  
**REVISTA DIGITAL**

**+2.500.000**  
Visitas anuales a  
**NUESTRA WEB**

**20 AÑOS**  
de trayectoria

**60.000**  
**REVISTA IMPRESAS**

al año en Chile y Perú



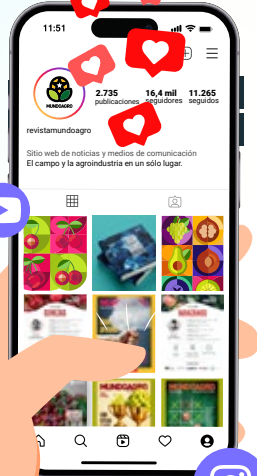
**MUNDOAGRO**

**3 LIBROS  
PUBLICADOS**

Con expertos del agro

**NEWSLETTERS  
+27.000**

Suscriptores



## ¿QUÉ HACEMOS?

### ► Servicios principales

- **Redes Sociales** (diseño + estrategia + publicación)
  - **Mailing exclusivo** (diseño + envío a nuestras BBDD)
  - **Actualización básica web para clientes**
  - **Banners web** (diseño + implementación + distintos formatos)
  - **Avisos revista** (diseño + papel digital + distintos formatos)
  - **Etiquetas de productos globales**
  - **Presentaciones corporativas**
  - **Branding corporativo para eventos**
- 
- 100% enfocados en el rubro agro.
  - Conocemos al productor, exportador y tomador de decisión.
  - Integramos marketing, comunicación en nuestro medios, eventos propios, biblioteca de libros , siendo un medio que ofrece una mirada 360



## PLAN BASE PRESENCIA

👉 Ideal para la entrada al mundo digital

- **Redes sociales propias y en Mundoagro** diseño + community manager (CM) (4 post/historias)
- **1 mailing exclusivo mensual** (BBDD Mundoagro)
- **Avisos en ediciones Mundoagro a convenir**
- **Un banner web por los meses de campaña**
- **Métricas mensuales**



*\*Todos los planes estan sujeto a cambios dependiendo de las necesidades de cada cliente.*

## PLAN PRO POSICIONAMIENTO

👉 Este es el plan recomendado para posicionar y ordenar

- **Redes sociales propias y en Mundoagro** (diseño + CM)  
(6 post/historias)
- **1 mailing exclusivos mensuales** (diseño + BBDD Mundoagro)
- **Actualizaciones básicas web para clientes**
- **Avisos en ediciones Mundoagro a convenir**
- **Etiquetas de producto a convenir**  
(diseño y adaptado a distintos idiomas, no acumulables)
- **Un banner web por los meses de campaña** (con diseño)
- **1 presentación corporativas bimensual** (solo diseño)
- **Métricas mensuales**



*\*Todos los planes estan sujeto a cambios dependiendo de las necesidades de cada cliente.*

## PLAN FULL DOMINIO DE MARCA

👉 Para clientes que quieren liderazgo, no solo presencia

- **Redes sociales propias y en Mundoagro** (diseño + CM)  
(6 post/historias)
- **2 mailing exclusivos mensuales** (diseño + BBDD Mundoagro)
- **Actualizaciones básicas web para clientes + análisis UX/UI de la web**
- **Avisos en todas las ediciones Mundoagro del año**  
**Etiquetas de producto a convenir**  
(diseño y adaptado a distintos idiomas, no acumulables)
- **Un banner web por los meses de campaña** (diseño)
- **Branding corporativo para eventos – trimestral**
- **Enfoque estratégico trimestral**
- **Métricas mensuales**



*\*Todos los planes estan sujeto a cambios dependiendo de las necesidades de cada cliente.*



# MUNDOAGRO AGENCIA

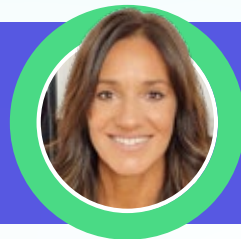
Somos el puente entre las marcas del agro  
y la industria que mueve el país

► **Estrategia + Creatividad + Medio digitales**



**Fabio Masella**

fmasella@munodoagro.cl  
+56 9 7799 6071



**Marina Alonso**

malonso@munodoagro.cl  
+54 9 221 6097443